

DOCENTES

Anabela Rodrigues Graça



ESTeSL-IPL; Direção-Geral da Saúde (DGS) –
 Departamento de Qualidade em Saúde;
 MSc Ciências Sociais Aplicadas à Saúde;
 Doutoranda - Universidad de León.
<https://orcid.org/0000-0002-8153-6645>

UNIDADES CURRICULARES

- Qualidade em Saúde
- Reações Adversas e Erros de Medicação
- Segurança do Doente e na Medicação

Anabela Pereira Coelho

Direção-Geral da Saúde – Departamento de
 Qualidade em Saúde; ESTeSL-IPL; GHM –
 Global Health and Tropical Medicine;
 PhD em Saúde Internacional.
<https://orcid.org/0000-0002-1750-1229>

- Qualidade em Saúde
- Segurança do Doente e na Medicação

Ana Margarida Advinha



Unidade Regional de Farmacovigilância do
 Centro e Norte Alentejano (UFV-CNA);
 Universidade de Évora; ESTeSL-IPL;
 PhD em Farmácia, especialidade
 Farmacoepidemiologia.
<https://orcid.org/0000-0003-0689-276X>

- Acompanhamento Farmacoterapêutico
- Imunofarmacologia
- Investigação Clínica
- Psicofarmacologia
- Seminário de Investigação

André F. F. Ramos Coelho



ESTeSL-IPL; H&TRC - Health and Technology
 Research Center; Colaborador da DGS;
 MSc em Saúde Pública;
 PhD em Investigação Clínica.
<https://orcid.org/0000-0003-1872-8131>

- Farmacovigilância e Gestão do Risco
- Investigação Clínica
- Qualidade em Saúde
- Reações Adversas e Erros de Medicação

Ana Margarida Costa- Veiga



ESTeSL-IPL; H&TRC - Health and Technology
 Research Center; CISP – Centro de Investigação
 em Saúde Pública;
 MSc e PhD em Saúde Pública.
<https://orcid.org/0000-0002-5183-9872>

- Comunicação e Divulgação Científica em Saúde
- Seminário de Investigação

Bruno M. D. C. Godinho



University of Massachusetts Medical School
 (EUA); RNA Therapeutics Institute; ESTeSL-IPL;
 MSc em Farmacologia Clínica (U. Glasgow);
 PhD em Farmácia (U. College Cork);
 Prémio Milton-Safenowitz Post-Doctoral ALSA.
<https://orcid.org/0000-0001-6192-3333>

- Seminário de Investigação
- Terapias Avançadas

Carina Silva



ESTeSL-IPL; Centro de Estatística e Aplicações da
 Universidade de Lisboa;
 MSc em Probabilidades e Estatística;
 PhD em Estatística e Investigação Operacional.
<https://orcid.org/0000-0003-1021-7935>

- Bioestatística

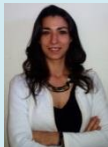
Daniel J. L. Leal Pinto



NOVA Medical School | Faculdade de Ciências
 Médicas (NMS|FCM); Centro de Estudos de
 Doenças Crónicas (CEDOC); Médico especialista
 em Medicina Geral e Familiar;
 PhD em Medicina – Investigação Clínica.
<https://orcid.org/0000-0002-3139-6824>

- Assuntos Regulamentares
- Farmacoepidemiologia
- Investigação Clínica

Edna Ribeiro



ESTeSL-IPL; H&TRC - Health and Technology
 Research Center;
 MSc em Biologia do Desenvolvimento;
 PhD em Biologia.
<http://orcid.org/0000-0003-1316-7750>

- Acompanhamento Farmacoterapêutico
- Investigação Clínica



DOCENTES

UNIDADES CURRICULARES

Inês Filipa Janeiro da Silva



ESTeSL-IPL; H&TRC - Health and Technology Research Center; MSc Cuidados Paliativos; Doutoranda em Farmácia, especialidade Farmacologia e Farmacoterapia – FFUL.
<http://orcid.org/0000-0001-7049-2512>

- Imunofarmacologia
- Acompanhamento Farmacoterapêutico
- Psicofarmacologia
- Reações Adversas e Erros de Medicação

Liliana Aranha Caetano



ESTeSL-IPL; H&TRC - Health and Technology Research Center; Research Institute for Medicines (iMed.Ulisboa); PhD em Farmácia, especialidade Tecnologia Farmacêutica.
<http://orcid.org/0000-0001-7049-2512>

- Assuntos Regulamentares
- Terapias Avançadas
- Comunicação e Divulgação Científica em Saúde

Miguel Jorge Maria Zegre

ESTeSL-IPL; H&TRC - Health and Technology Research Center; Doutorando em Farmácia, especialidade Tecnologia Farmacêutica – FFUL.
<http://orcid.org/0000-0001-8525-5245>

- Seminário de Investigação

Rosana Gonçalves



Grupo Luz – Saúde; Colaboradora da DGS – Departamento de Qualidade em Saúde; ESTeSL-IPL; Executive Master em Gestão de Serviços de Saúde INDEG-IUL ISCTE; Especialista em Farmácia.

- Qualidade em Saúde
- Reações Adversas e Erros de Medicação

Rui Miguel Brito



ESTeSL-IPL; H&TRC - Health and Technology Research Center (Coordenador); CISA - Centro de Investigação em Saúde de Angola; PhD em Biologia; Agregação em Biologia, especialidade Genética pela FCUL.
<https://orcid.org/0000-0001-6394-658X>

- Terapias Avançadas

Priscila Mendes



Hospital Garcia de Orta, E.P.E.; ESTeSL-IPL; Instituto de Farmacologia e Terapêutica - FMUP; Instituto de Biologia Molecular e Celular (IBMC); PhD em Neurociências.
<https://orcid.org/0000-0002-0013-3140>

- Acompanhamento Farmacoterapêutico
- Psicofarmacologia

Sílvia Duarte



INFARMED, I.P. - Pharmacovigilance Assessor/ PhV Procedure Manager | Directorate of Risk Management for Medicines (DGRM); MSc em Ciências Farmacêuticas.

- Assuntos Regulamentares
- Farmacovigilância e Gestão do Risco
- Reações Adversas e Erros de Medicação

Vanessa Mateus



ESTeSL-IPL; H&TRC - Health and Technology Research Center; Research Institute for Medicines (iMed.Ulisboa); MSc em Cuidados Farmacêuticos; PhD em Farmácia, especialidade Farmacologia e Farmacoterapia.
<http://orcid.org/0000-0002-3204-3772>

- Imunofarmacologia
- Acompanhamento Farmacoterapêutico
- Psicofarmacologia
- Farmacoterapia Cardiovascular e Respiratória

NOTA: Está ainda prevista a colaboração pontual no mestrado de convidados/peritos externos.

